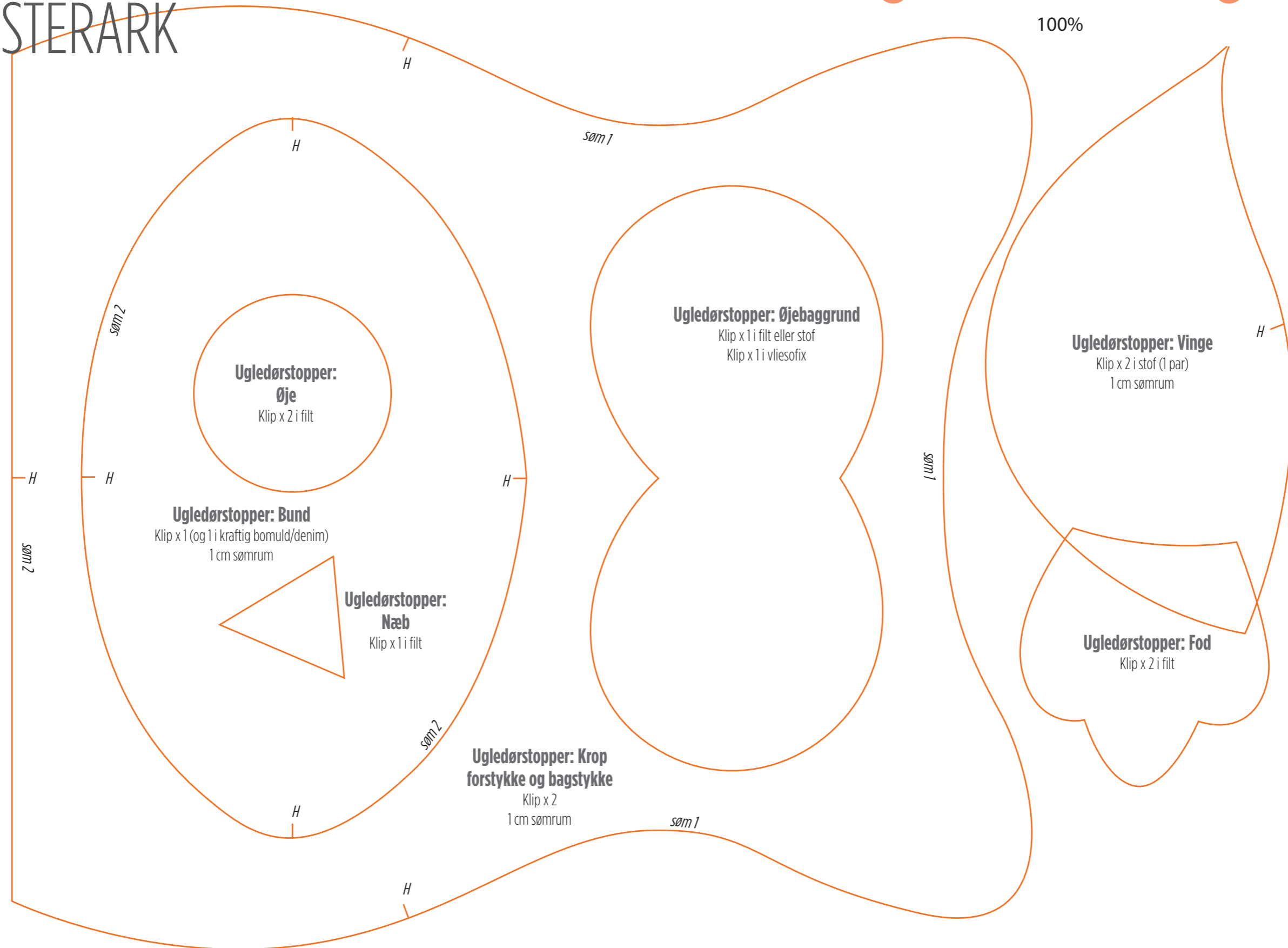


MØNSTERARK

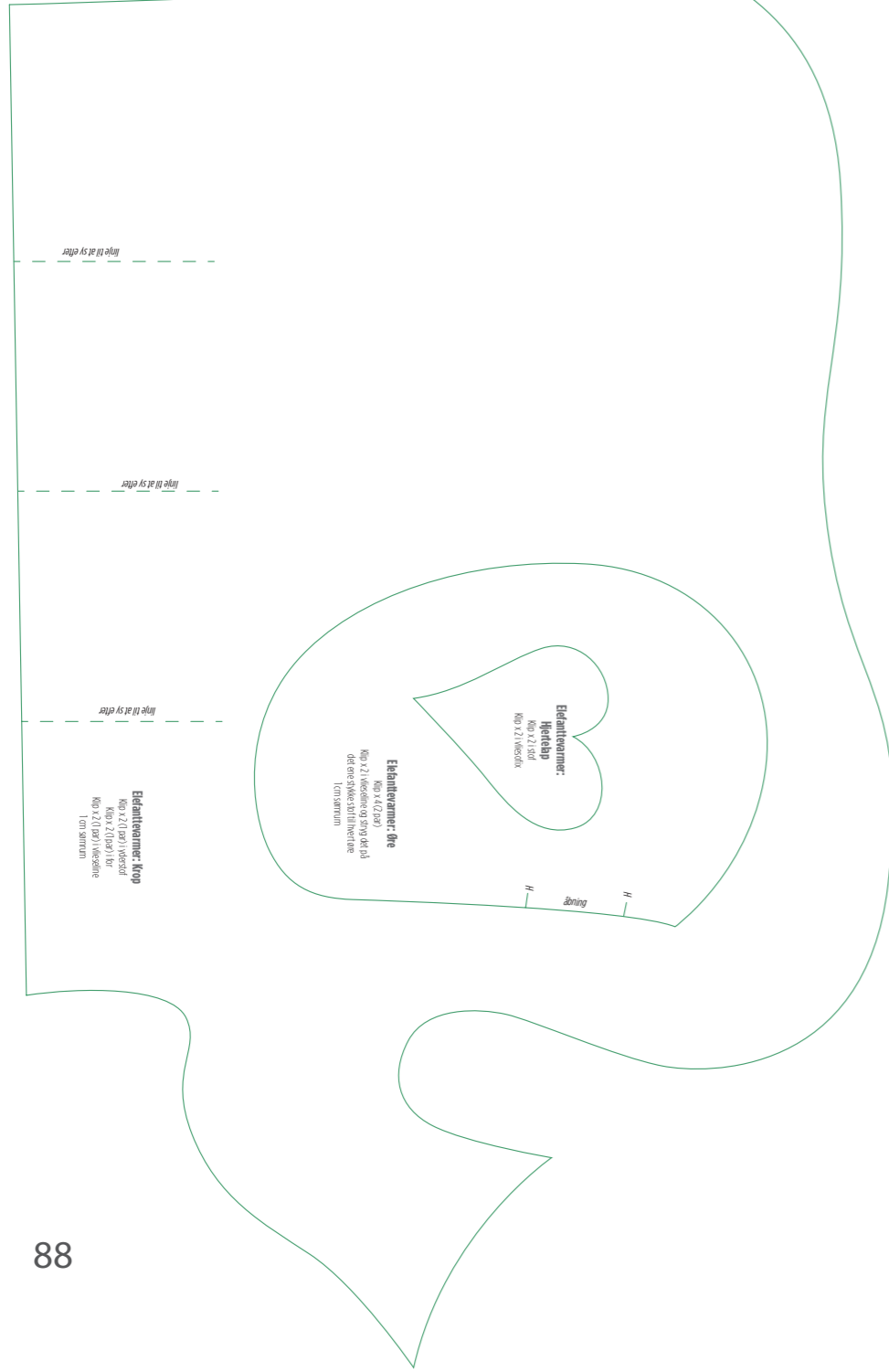
UGLEDØRSTOPPER: 6 MØNSTERDELE

100%



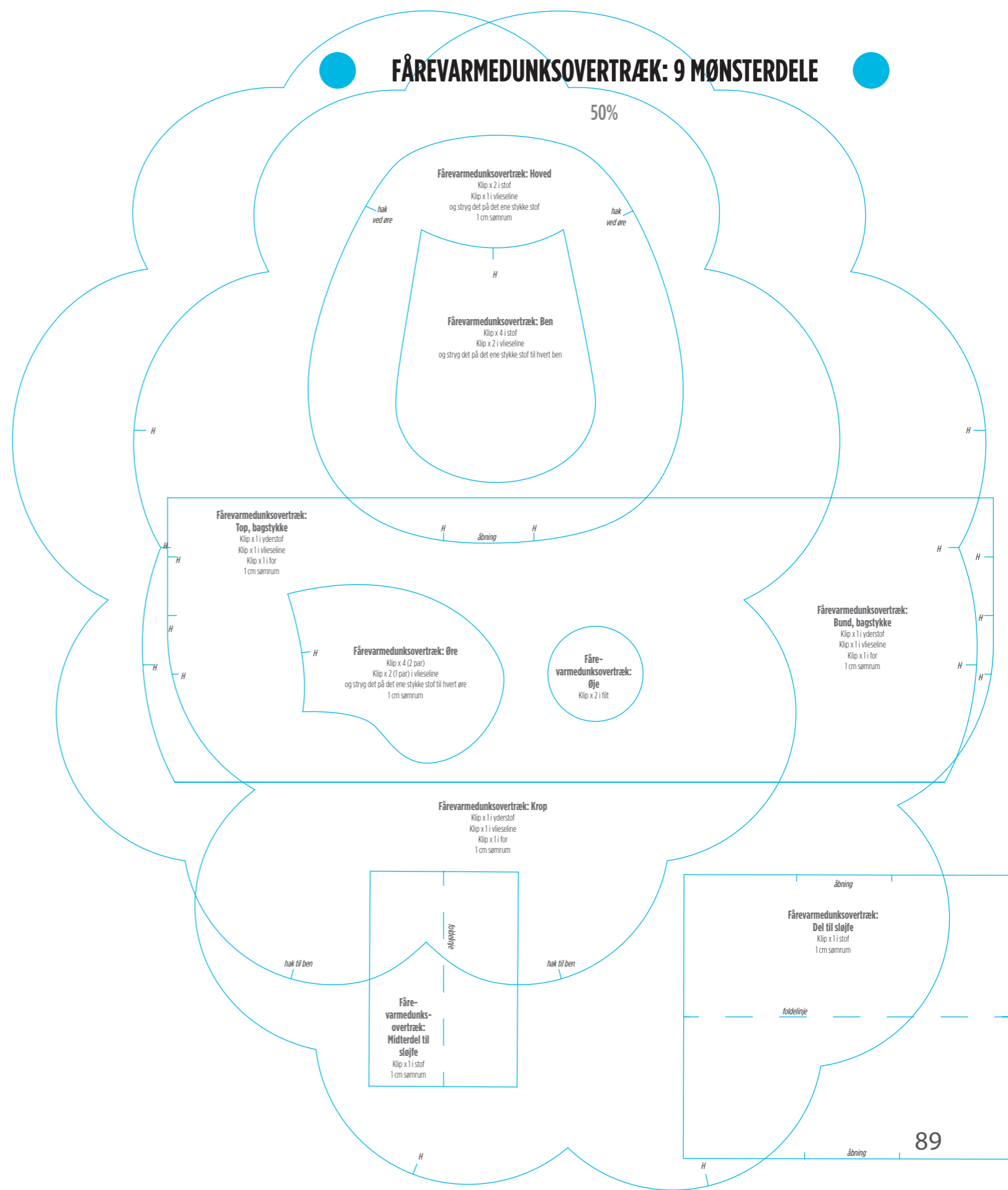
ELEFANTTEVARMER: 3 MØNSTERDELE

40%



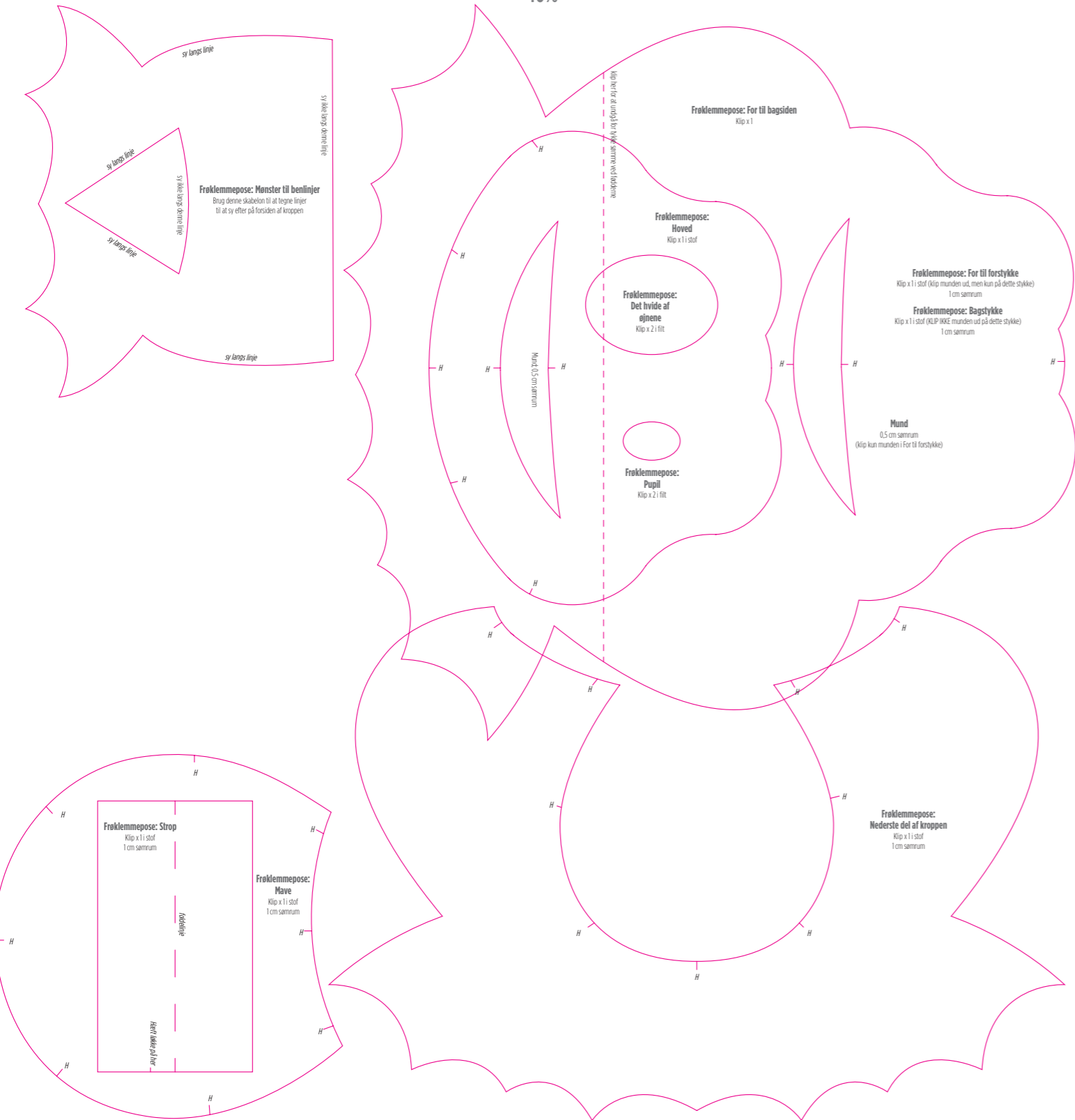
FÅREVARMEDUNKSOVERTRÆK: 9 MØNSTERDELE

50%



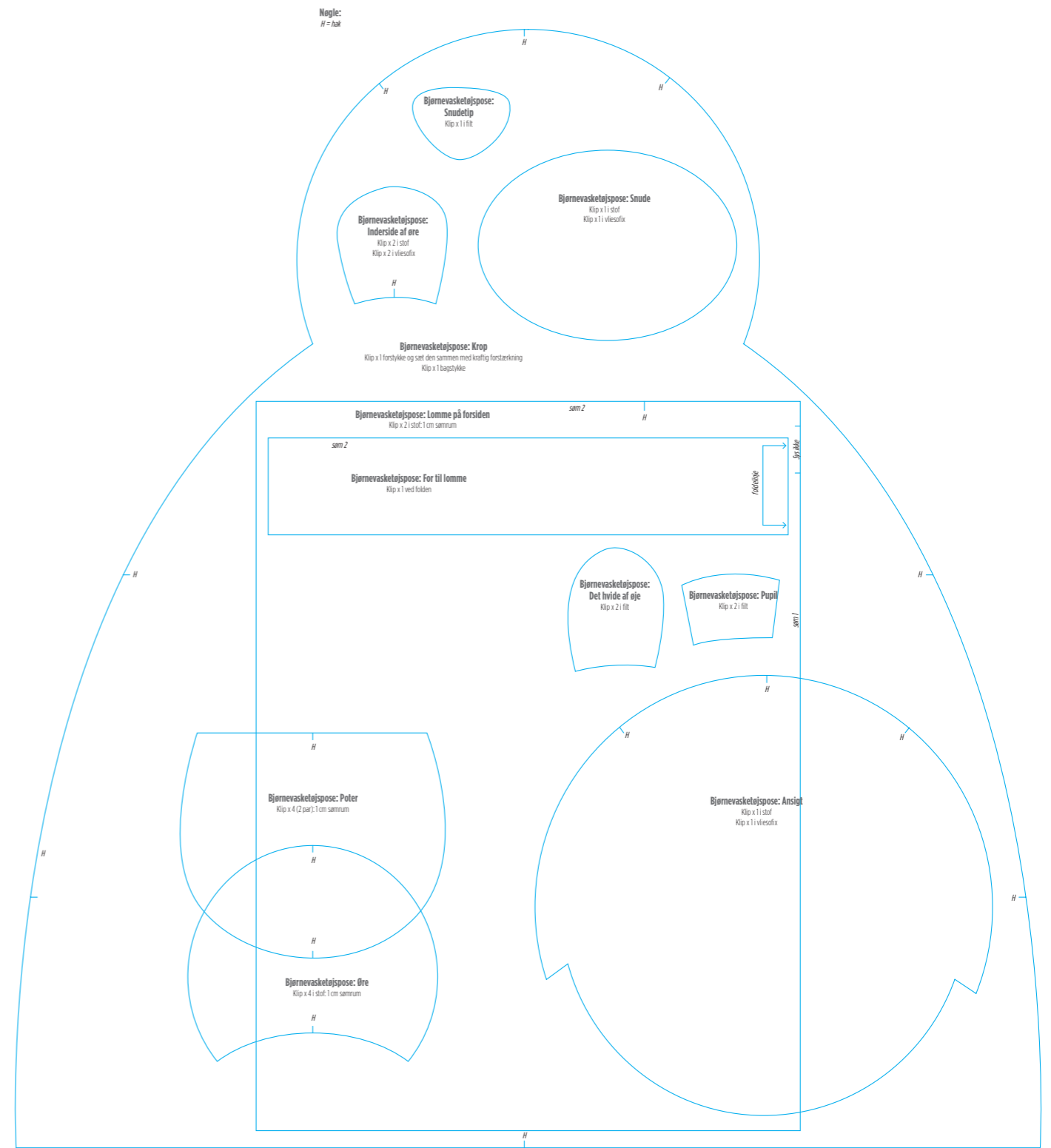
FRØKLEMMEPOSE: 8 MØNSTERDELE

40%

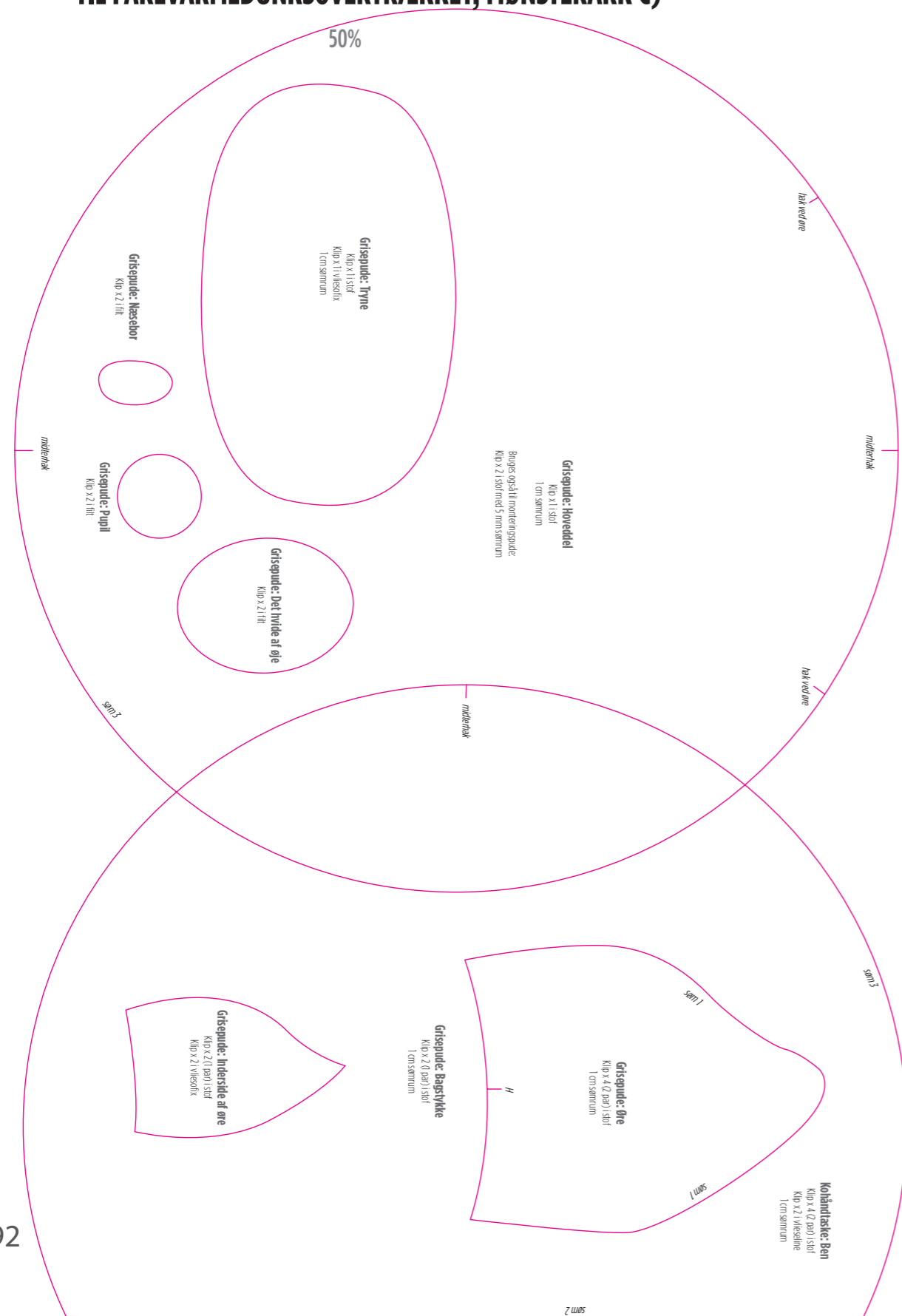


BJØRNEVASKETØJSPOSE: 11 MØNSTERDELE

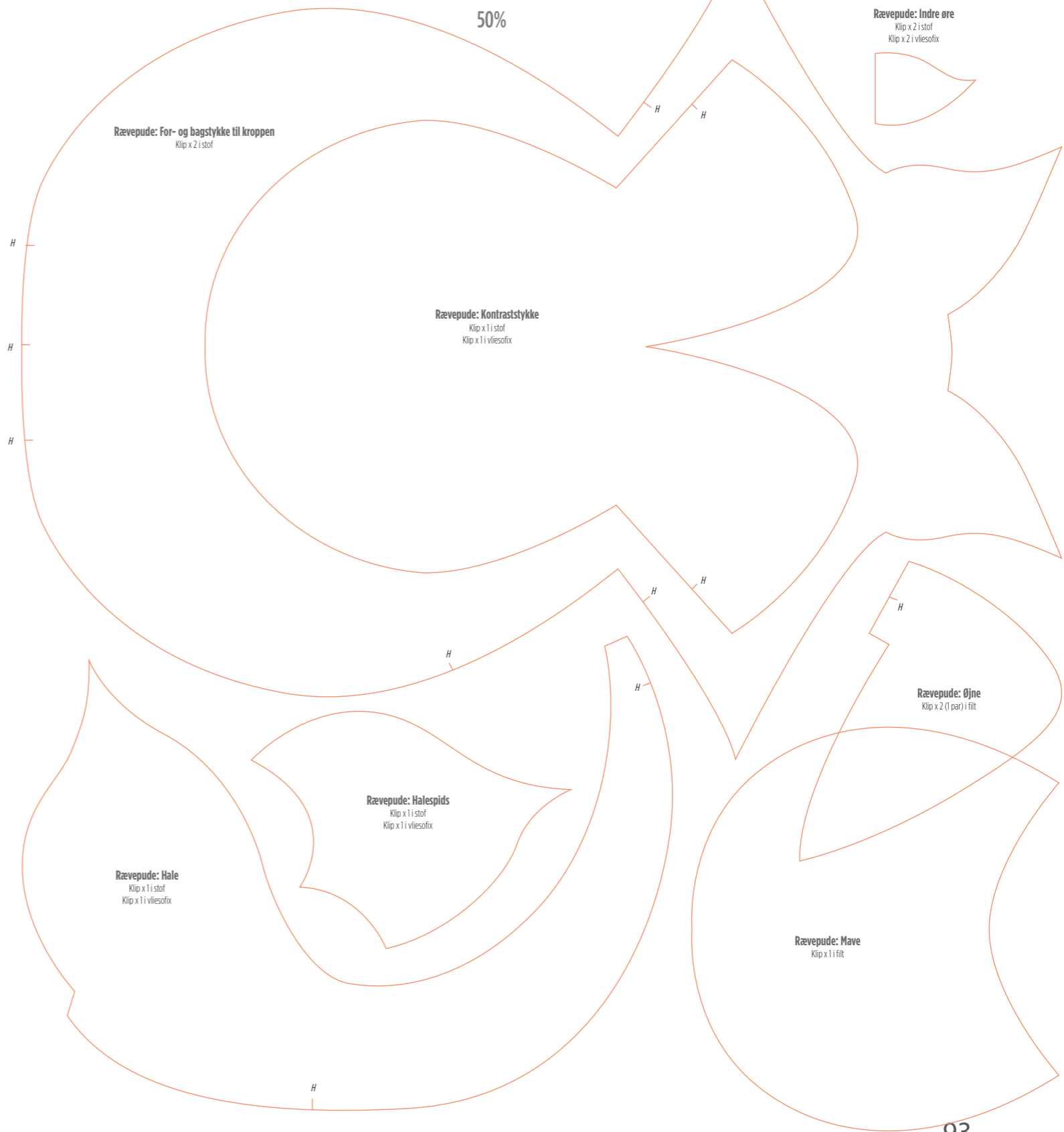
40%



GRISEPUDE: 8 MØNSTERDELE (BRUG MØNSTRET TIL SLØJFE TIL FÅREVARMEDUNKSOVERTRÆKKET, MØNSTERARK C)

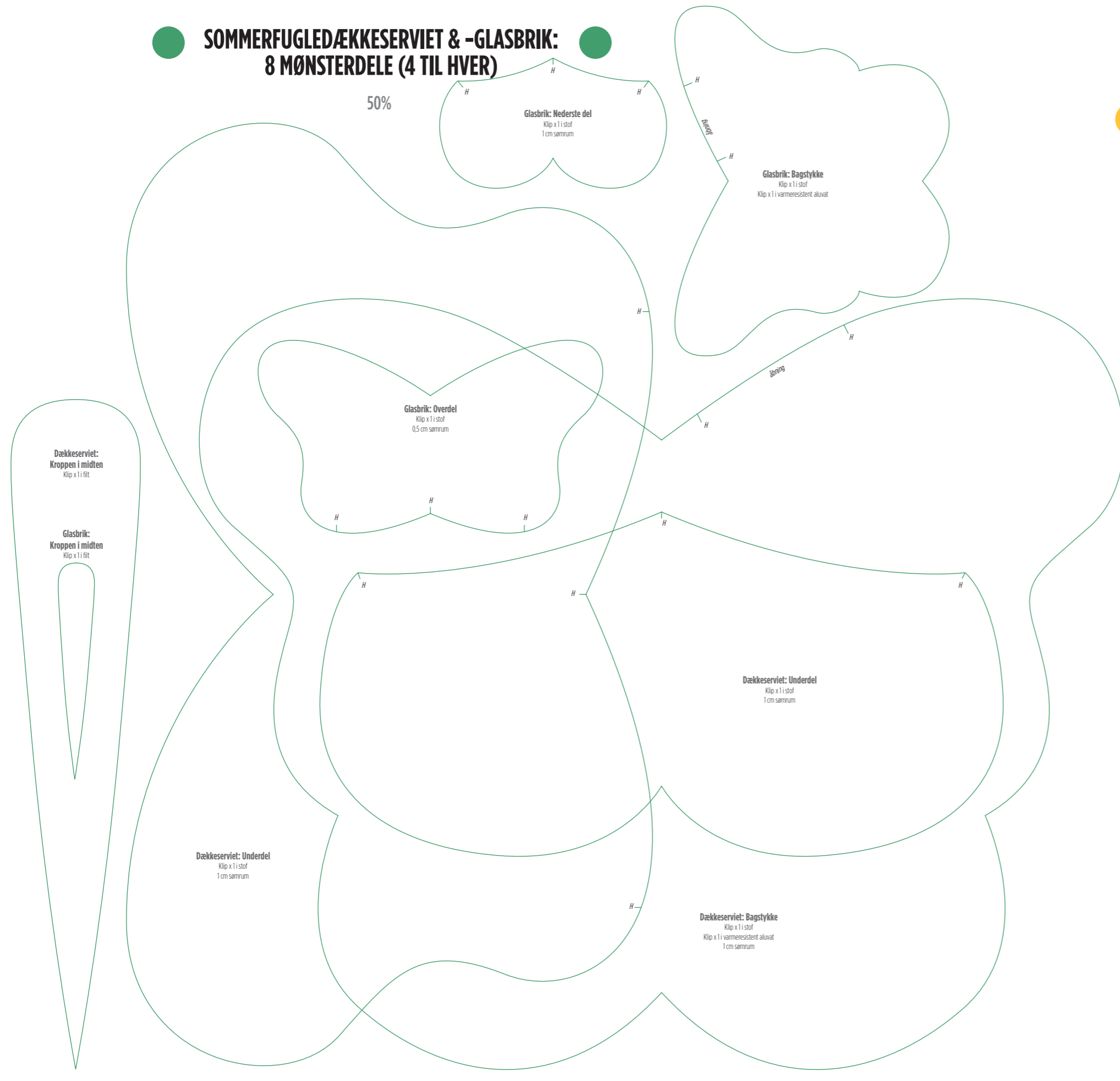


RÆVEPUDE: 7 MØNSTERDELE



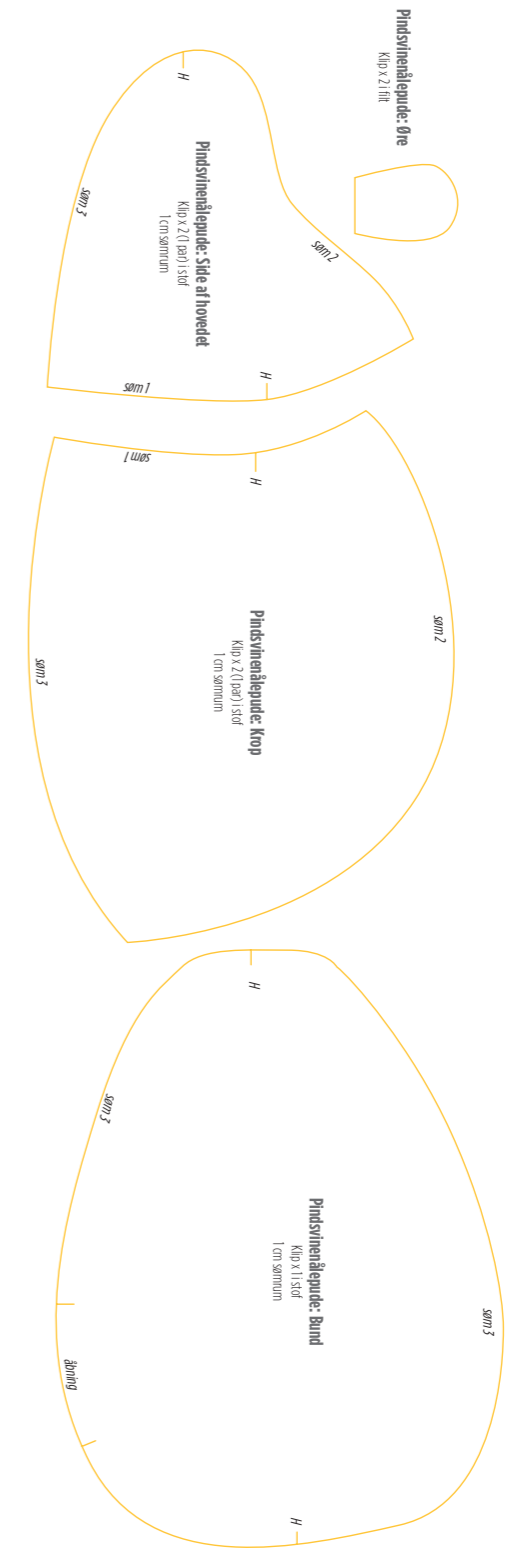
**SOMMERFUGLEDÆKKESERVIET & -GLASBRIK:
8 MØNSTERDELE (4 TIL HVER)**

50%



PINDSVINENÅLEPUDE: 4 MØNSTERDELE

50%



KANINFLASKEPOSE: 10 MØNSTERDELE

50%

Kaninflaskepose: Indre øre
 Klip x 2 (par) i stof
 Klip x 2 i vliesofix

Kaninflaskepose: Fødder
 Klip x 2 i stof
 Klip x 2 i vliesofix

Kaninflaskepose: Mave
 Klip x 1 i stof
 Klip x 1 i vliesofix

Kaninflaskepose: Krop
 Klip x 2 i yderstof
 Klip x 2 i volumenvlies eller vlieseline (medium eller "tungt")
 Klip x 2 i for: 1 cm sømrum

Kaninflaskepose: Øre
 Klip x 2 i filt (1 par)

Kaninflaskepose: Bund
 Klip x 1 i stof
 Klip x 1 i volumenvlies eller vlieseline
 Klip x 1 i for: 1 cm sømrum

Kohåndtaske: Rem
 Klip x 1 i stof
 Klip x 1 i vliesofix, hvis stoffet er let: 1 cm sømrum

Kohåndtaske: Bagside af klap
 Klip x 1 i yderstof
 Klip x 1 i for
 Klip x 1 i vlieseline
 1 cm sømrum

Kohåndtaske: Mule
 Klip x 1 i stof
 Klip x 1 i vliesofix

Kohåndtaske: Øje
 Klip x 2 i filt

Kohåndtaske: Bagstykke
 Klip x 1 i yderstof
 Klip x 1 i for
 Klip x 1 i vlieseline
 1 cm sømrum

Kohåndtaske: Lap
 Klip x 1 i yderstof
 Klip x 1 i vliesofix

Kohåndtaske: Forstykke
 Klip x 1 i yderstof
 Klip x 1 i for
 Klip x 1 i vlieseline
 1 cm sømrum

Kohåndtaske: Øre
 Klip x 4 i stof

Kohåndtaske: Horn
 Klip x 4 (2 par) i stof
 Klip x 2 i vlieseline
 1 cm sømrum

Kaninflaskepose: Arme
 Klip x 2 (1 par) i filt

Kaninflaskepose: Krop
 Klip x 1 i filt

Kaninflaskepose: Pupil
 Klip x 2 i filt

Kaninflaskepose: Ansigt
 Klip x 1 i filt
 Klip x 1 i vliesofix

KOHÅNDTASKE: 10 MØNSTERDELE

50%

GULDFISKEGRYDELAP: 6 MØNSTERDELE


Guldfiskegrydelap: Øje
Klip x 1 i filt

søm 1 H

**Guldfiskegrydelap:
Forstykke til halen**
Klip x 1 i stof
1 cm sømrum

H

H

**Guldfiskegrydelap:
Buet stykke til dekoration**
Klip x 1 i stof
Klip x 1 i vliesofix

80%

Guldfiskegrydelap: Bagsiden
Klip x 1 i stof
Klip x 1 i varmeresistent aluvat
1 cm sømrum

**Guldfiskegrydelap:
Forstykke til kroppen**
Klip x 1 i stof
1 cm sømrum

klip ved fold

Guldfiskegrydelap: Bagsiden af hovedet
Klip x 1 i stof
1 cm sømrum

H

H

åbning

H

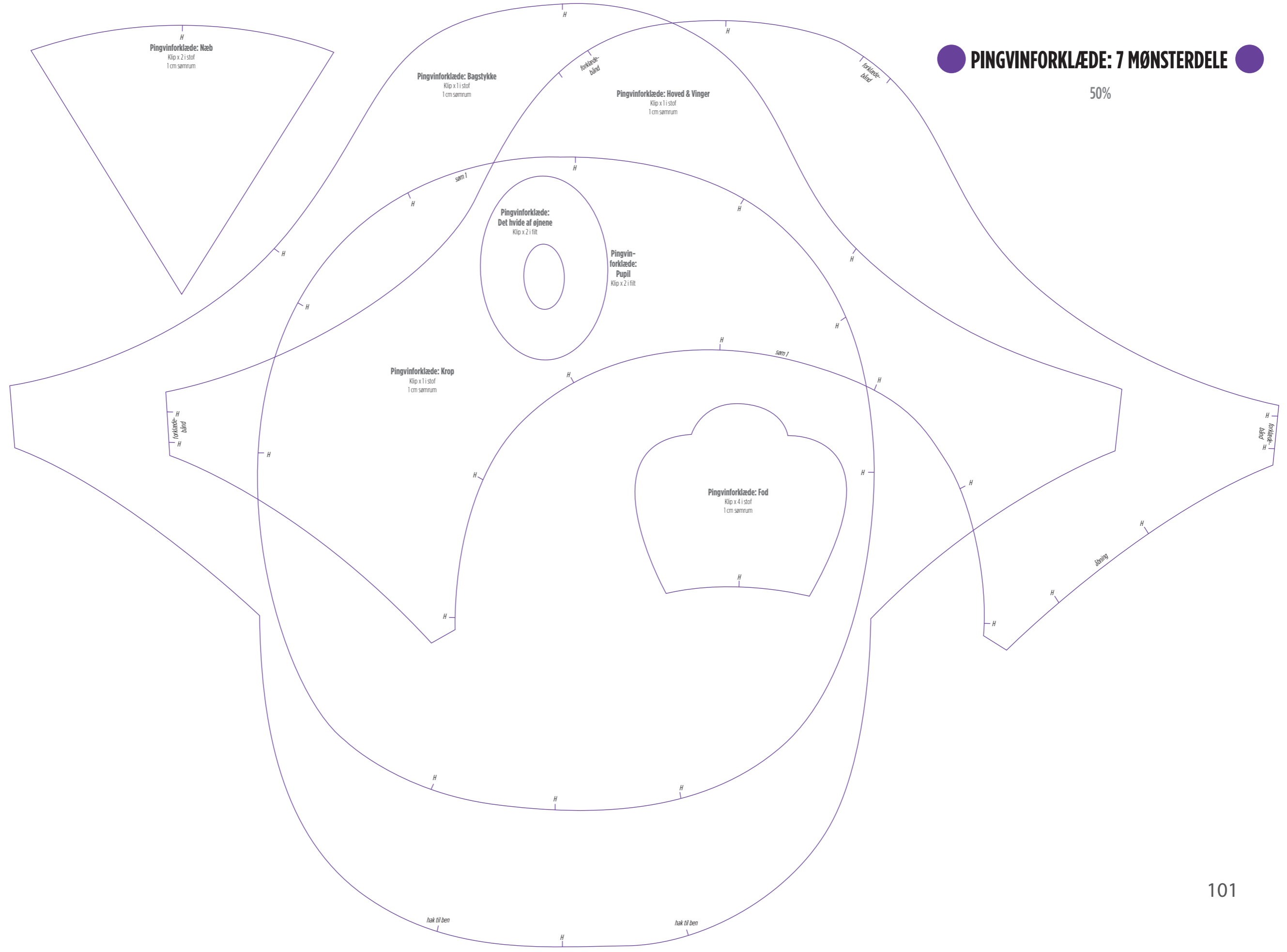
H

bånd H

søm 1 H

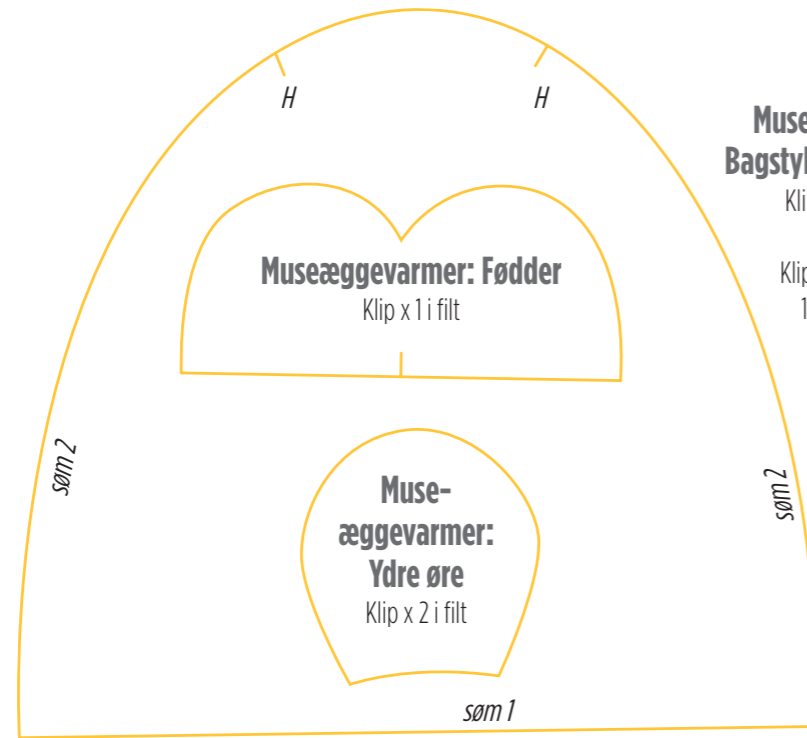
PINGVINFORKLÆDE: 7 MØNSTERDELE

50%



MUSEÆGGEVARMER: 5 MØNSTERDELE

100%



Museæggevarmer: Bagstykke og forstykke

Klip x 2 i yderstof
Klip x 2 i for
Klip x 2 i vlieseline
1 cm sømrum

Museæggevarmer: Fødder

Klip x 1 i filt

Muse- æggevarmer: Ydre øre

Klip x 2 i filt

Museæggevarmer: Ansigt

Klip x 1 i filt

Museæggevarmer: Indre øre

Klip x 2 i filt

